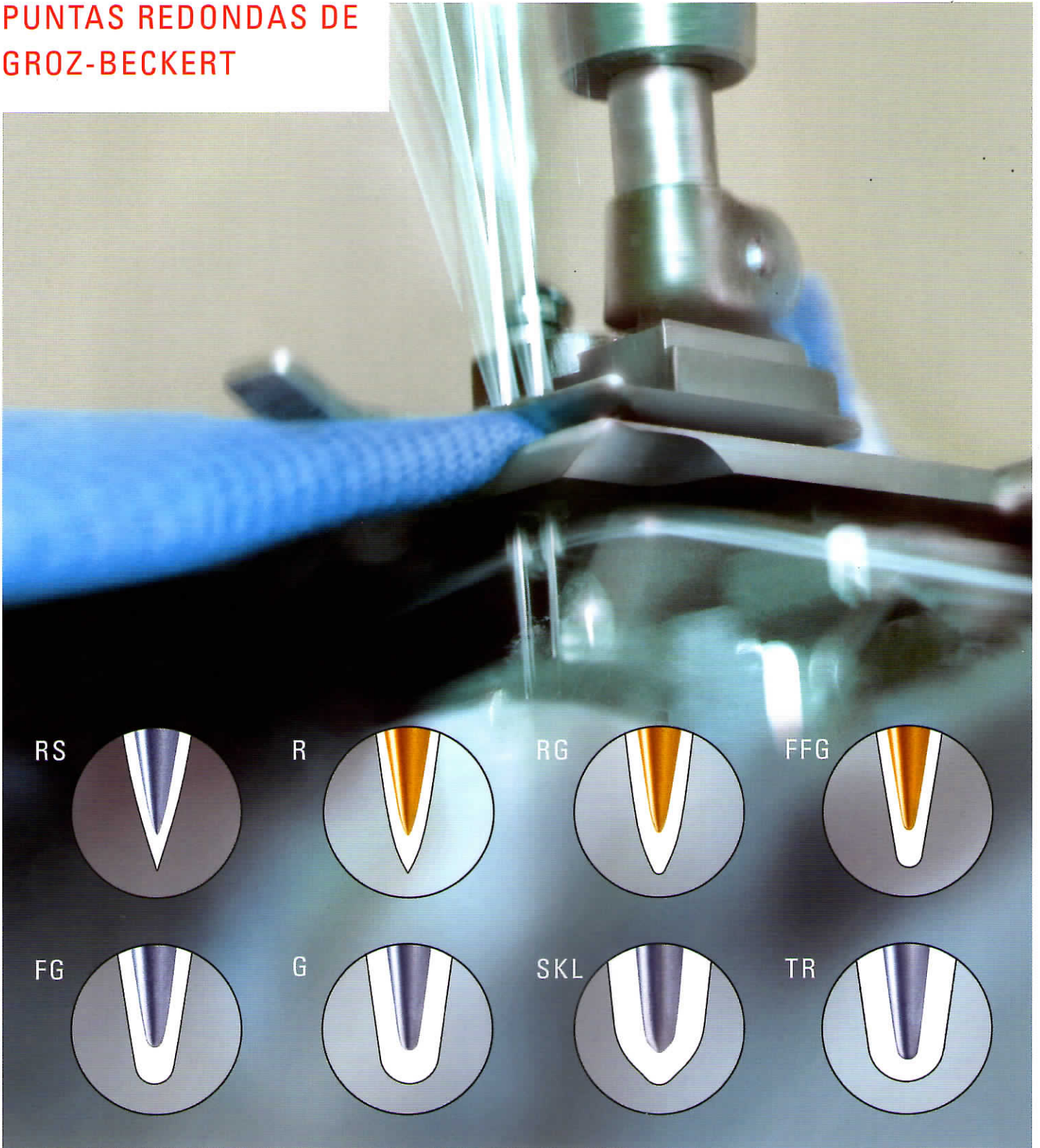


PUNTAS REDONDAS DE  
GROZ-BECKERT



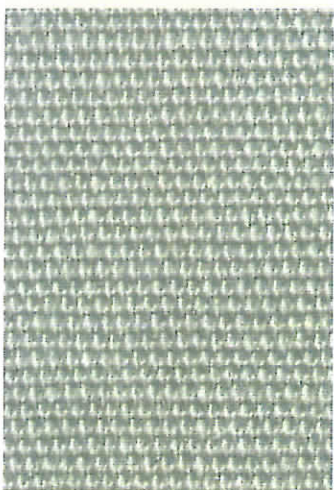
Todos los productos textiles, tanto si están tejidos, tricotados o fieltrosados se cosen con una forma de punta específica en función de su estructura.

La selección correcta decide en gran medida sobre el resultado de cosido. Con la punta correcta, usted obtiene los resultados deseados.



## PUNTAS REDONDAS DE GROZ-BECKERT

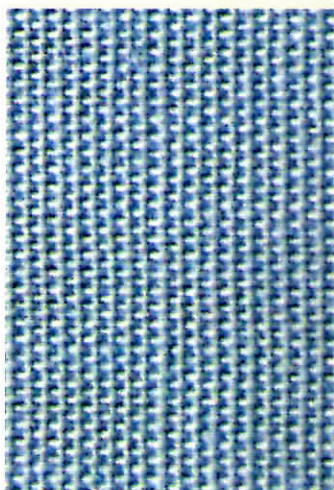
### ESPECIFICACIONES Y CAMPOS DE APLICACIÓN



**Muy aguda**

Estándar para puntada invisible. Sugerible para pespunte en tejido plano, muy fino, para obtener costuras bien alineadas y sin arrugas.

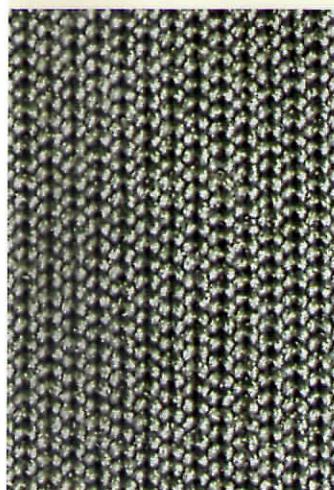
**Ejemplos:** Blusas, vestidos y pantalones finos, cortinas



**Aguda**

Estándar en costura de pespunte (Puntada 301). Tejido plano de trama, cuero artificial, tejidos plastificados.

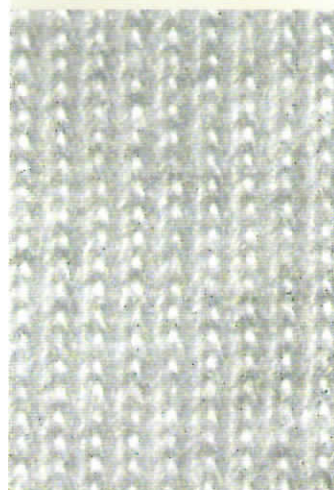
**Ejemplos:** Camisas, pantalones. Todo tipo de prendas.



**Aguda ligeramente redonda**

Estándar en costuras de cadeneta (Puntadas 401 y 406).

**Ejemplos:** Tejido de punto fino y delicado, microfibras, bordado.



**De bola fina**

Tejido de punto, telas planas de trama.

**Ejemplos:** Camisetas, ropa interior, pulóveres finos.



TAMBIÉN DISPONIBLES EN GEBEDUR®

FG/SUK



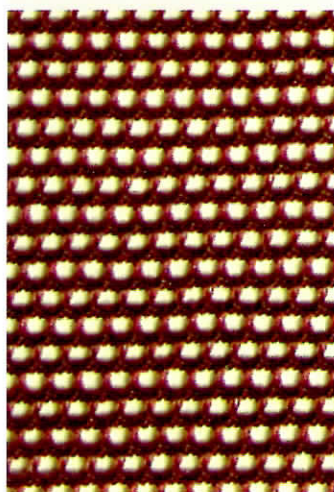
G



SKL



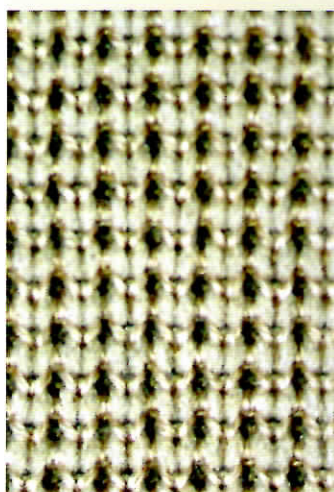
TR

**De bola mediana**

Tejido de punto de fibras elásticas o con elevado contenido de elastano.

**Ejemplos:**

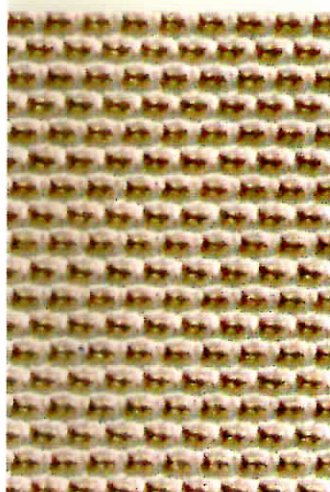
Pulóveres, encajes, ropa interior, bordado Schiffli.

**De bola grande**

Tejido de punto de trama muy abierta.

**Ejemplos:**

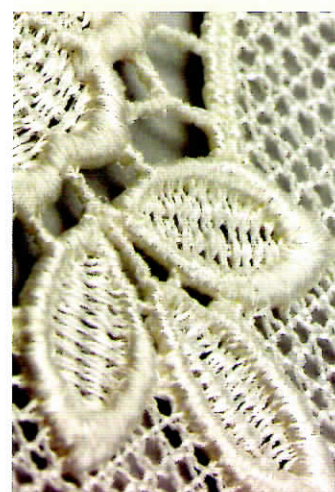
Pulóveres, sacos tejidos.

**De bola especial**

Tejido de punto con elevado contenido de elastano.

**Ejemplos:**

Ropa interior, prendas ortopédicas.

**De bola especial**

Bordado Schiffli.

**Ejemplos:**

Cortinas, mantelería.

## DENOMINACIONES DE PUNTAS EN EL MERCADO

Denominación	Denominación Groz-Beckert	Denominación	Denominación Groz-Beckert
B BALL	FG	RS	RS
BPL	FFG	S BALL	RG
EH	RG	S SET	RS
FFG	FFG	SES	FFG
FG	FG	SET	R
G	G	SET RT	RG
H BALL	G	SI	FG
H SET	RG	SIN	FFG
J BALL	FFG	SKF	G
L BALL	FFG	SKL	SKL
M BALL	FG	SPI	RS
NEW RD	RG	STU	RG
NYR	FFG	STUB	RG
R	R	SUK	FG
R-SPI	RS	TB	FFG
R-STU	RG	TR	TR
RD	R	U BALL	G
RG	RG	Y BALL	G

ES\_04.2013

Los diferentes fabricantes de agujas asignan diferentes denominaciones para las mismas puntas.

Esta vista del conjunto le ayuda a encontrar la correspondiente denominación de Groz-Beckert.

GROZ-BECKERT KG  
 PO Box 10 02 49  
 72423 Albstadt, Germany  
 Phone +49 7431 10-0  
 Fax +49 7431 10-3200  
 contact@groz-beckert.com  
 www.groz-beckert.com



Las imágenes de nuestros productos no son fieles en escala y sirven sólo como orientación. Por ello, no corresponden al original.

® = Marca registrada del Grupo empresarial Groz-Beckert.  
 © = Esta publicación está protegida por derechos de autor. Nos reservamos todos los derechos, en especial, el derecho a reproducción y difusión así como a traducción. No se puede reproducir ni almacenar, procesar, o difundir ninguna parte de esta publicación de forma alguna ni tampoco bajo ningún procedimiento sin la autorización expresa por escrito de Groz-Beckert.